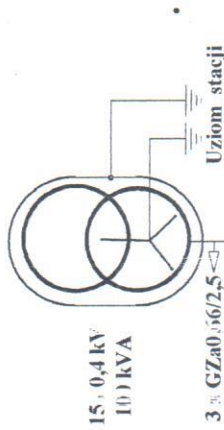


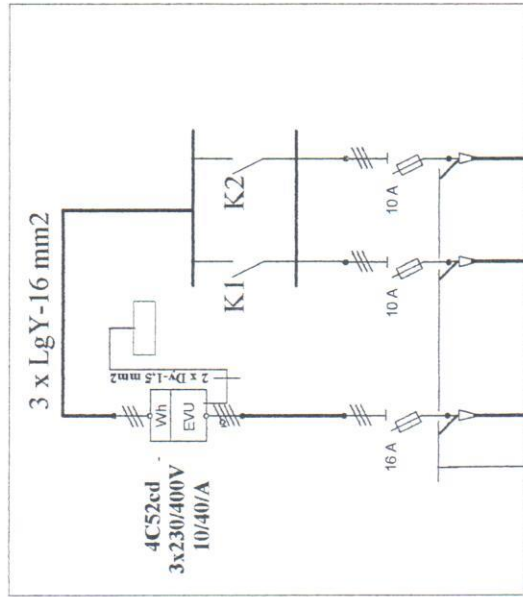
**Projektowana szafka oświetlenia ulic "SOU - 2"**  
wykonać w/g rys. nr 4

**Stacja transformatorowa**  
15/04 kV słupowa

**Polska Cerekiew "Szkoła"**  
"S-362"



Rura osłonięta podjęta do szafki n/n. Arot typ S'-75 dł. 5m



FeZn-25 x 4

R < 30

$P_i = P_s = 13 \times (0,168 + 0,15) = 4,2 \text{ kW}$

$I_s = I_r = 7 \times 1,26 = 8,82 \text{ A}$

$I_b = 10 \text{ A / gG}$

**TN - C**

linia ośw. obwód Szkoła

od L14 do L18

YAKY - 4 x 35 mm<sup>2</sup>, l = 141m

Proj. przyłącze YAKY - 4 x 35 mm<sup>2</sup>

10 m

linia ośw. ul. Konarskiego

od L1 do L13

YAKY - 4 x 35 mm<sup>2</sup>, l = 511 m

STAROSTWO POWIATOWE  
Wydział Inżynierstwa i Architektury  
47-220 KĘDZIERZYN - KOŹLE  
ul. Wolności 13

inż. TOMASZ BISGWA  
Projektant Elektryk  
upraw. bud. nr 84/71/OP

Określenie miejsca

**Rys. nr 6**

Zmiany:	Projekt:		GMINA POLSKA CEREKIEW ul. Raciborska nr 4		Budynek 1 Konarskiego	
	Data	2008.03-31	ZAKŁAD PROJEKTOWANIA I NADZORU BUDOWLANEGO inż. TOMASZ BISGWA ul. Wikłinoва nr 45 w 47 - 200 KĘDZIERZYN - KOŹLE			
	Wykonat	P.C. Konarskiego		Numer oferty		12
	Sprawił	Projekt: P.C. Konarskiego		Arkusz		1 / 3
	Podpis	Schemat zasilania elektr. szafki ośw. ulic SOU-2				14
	Data					