

Stacja transformatorowa
15/04 kV słupowa
"WRONIN RSP"
" S -362 "

15 / 0,4 kV
50 kVA

3 x GZa0,66/2,5

Uziom stacji

Szafka n/n
WTNH 000/gG
25 A

Proj. wymiana PB-13
na RBK-000

Rura osłonowa podejścia
do szafki n/n Arot
typ SV-75 dl.1,5m

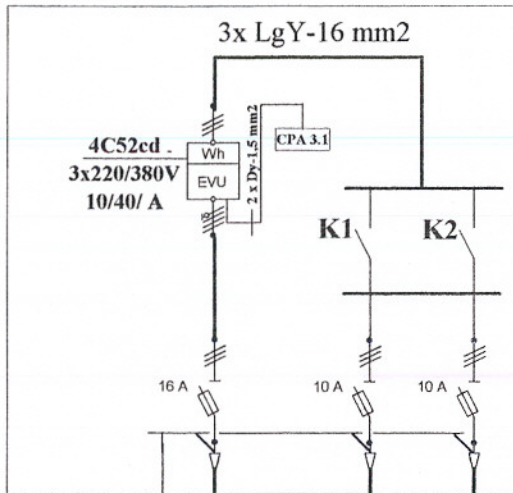
teren

0,5 m

Projektowane przyłącze
YAKY-4 x 35 mm², l = 8 m

Projektowana szafka oświetlenia ulic SOU - 2 wykonać w/g rys. nr 4

Zlokalizować od zewnątrz przy ogrodzeniu RSP w/g rys. nr 1



$$P_i = P_s = (0,168 + 015) \times 10 = 3,18 \text{ kW}$$

$$I_r = 1,26 \times 5 = 6,3 \text{ A}$$

$$I_b = 10 \text{ A / gG}$$

TN - C

Kier. ul. Traugutta

YAKY - 4 x 35 mm²

$$\leq l = 387 \text{ m}$$

Rys. nr 2

Opis i miejsce

inż. TOMASZ BISGWA
Projektant Elektryk
upr. w. budl. nr 84/71/OP

STAROSTWO POWIATOWE
w Kędzierzynie - Koźle
Wydział Budownictwa i Architektury
47-220 KĘDZIERZYN - KOŹLE
Pl. Wolności 13

3				
2			Data	2008-03-31
1			Wykonał	inż. T. BISGWA
Zmiana	Data	Podpis	Sprawdził	

Projekt :
Wronin Traugutta
Schemat zasilania elektr. szafki ośw. ulic SOU-2

GMINA POLSKA CEREKIEW ul. Raciborska nr 4		Budynek 1 Konarskiego
Numer oferty	Arkusz 1 / 2	